

# 賃貸マンションに保育園

## 広田商事 福岡市で 入居者へ利用料割引

不動産業の広田商事（福岡市、広田稔社長）は福岡市南区長丘に保育園を併設した賃貸マンションⅡを建設する。五階建て二十七戸で、来年三月に完成する予定。一階部分に保育園を併設し、入居者の子育てを支援する。

保育園を併設する賃貸マンションは全国でも珍しいという。

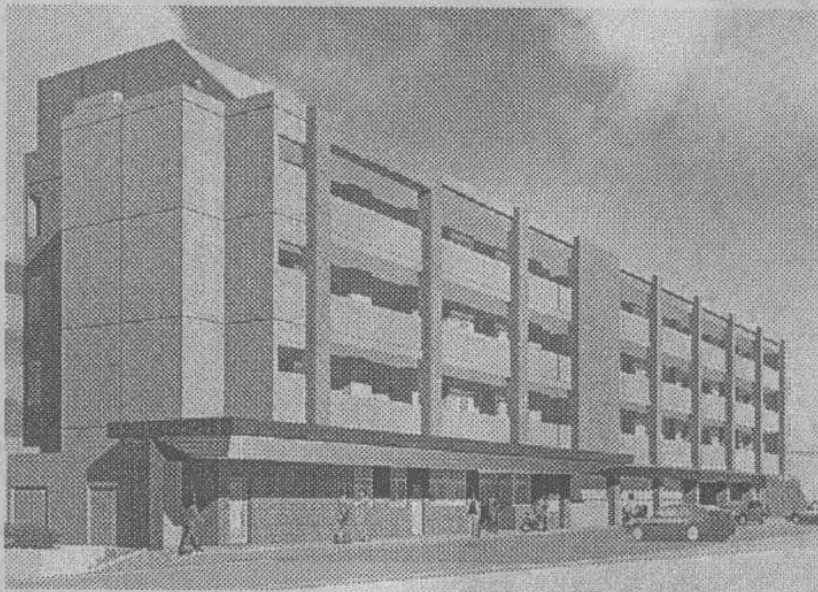
保育園は約百平方メートル、定員は二十人。入居

者以外の子どもも入園できる。職員は二―五人。

保育園の運営会社のテナント料は無料で、その分、

入居者の保育料を通常の料金より一万―二万円程度割り引く。実際の入居者の保育料は年齢や時間帯に応じて月二万五千円から四万円程度となる見込み。

このほか入居者の近所付き合いを促進するた



め、保育園が月に一回イベントを開催。花見や海水浴などに親子で参加できる。

二十一―三十代のニューファミリー層の入居を想定しており、広田社長は「共働き世帯が『もう一人産みたい』と考えるようなマンションにした」と話している。